

# Livret d'accueil Gestan Campus

Version 1.5 du 28/11/2022

Dans une perspective d'évolution « *tout au long de la vie* », toute personne peut aujourd'hui alterner périodes d'activité professionnelle et de formation.

C'est l'une de ces étapes pour vous aujourd'hui. Gestan Campus est heureux de vous accueillir dans le cadre de votre projet de formation.

Pour votre épanouissement et la qualité du déroulement de votre formation à distance ou sur site, ce Livret d'accueil vous informe de notre dispositif d'intervention en formation.

Il vous permet de connaître les conditions et les informations pratiques ainsi que les conditions de déroulement pédagogique et administratif de votre formation. Il vous permet de trouver facilement les solutions logistiques et techniques qui ont été mises en place afin que ce moment privilégié se déroule dans les meilleures conditions.

Nous mettons tout en œuvre pour que la formation corresponde à vos attentes et restons vigilants à votre confort durant cette période.

Très bonne formation à vous

**L'équipe Gestan Campus**



---

## PRESENTATION DE GESTAN CAMPUS

Gestan Campus, marque commerciale de ICS Informatique dédiée à la formation, est issue du rachat de JCB Consulting, un cabinet de conseil et de formation de dirigeants d'entreprises fondé en 2015.

### Notre offre de formation

Chaque année, nous proposons des formations modulables à tous les niveaux de l'entreprise :

- dirigeants
- gestionnaires administratifs
- responsable de l'ADV
- gestionnaires logistiques et stock

- 
- salariés d'entreprises, de toutes qualifications

Chacune des formations est un ensemble de compétences cohérent et directement utilisable en situation professionnelle.

Associées et à la carte, ces formations peuvent permettre un parcours complet de connaissances dans un domaine.

Ces formations sont réalisées en distanciel. Dans le cadre des formations en distanciel, nous utilisons une plate-forme GoToMeeting, qui vise à recréer des conditions approchant celles d'une formation en salle.

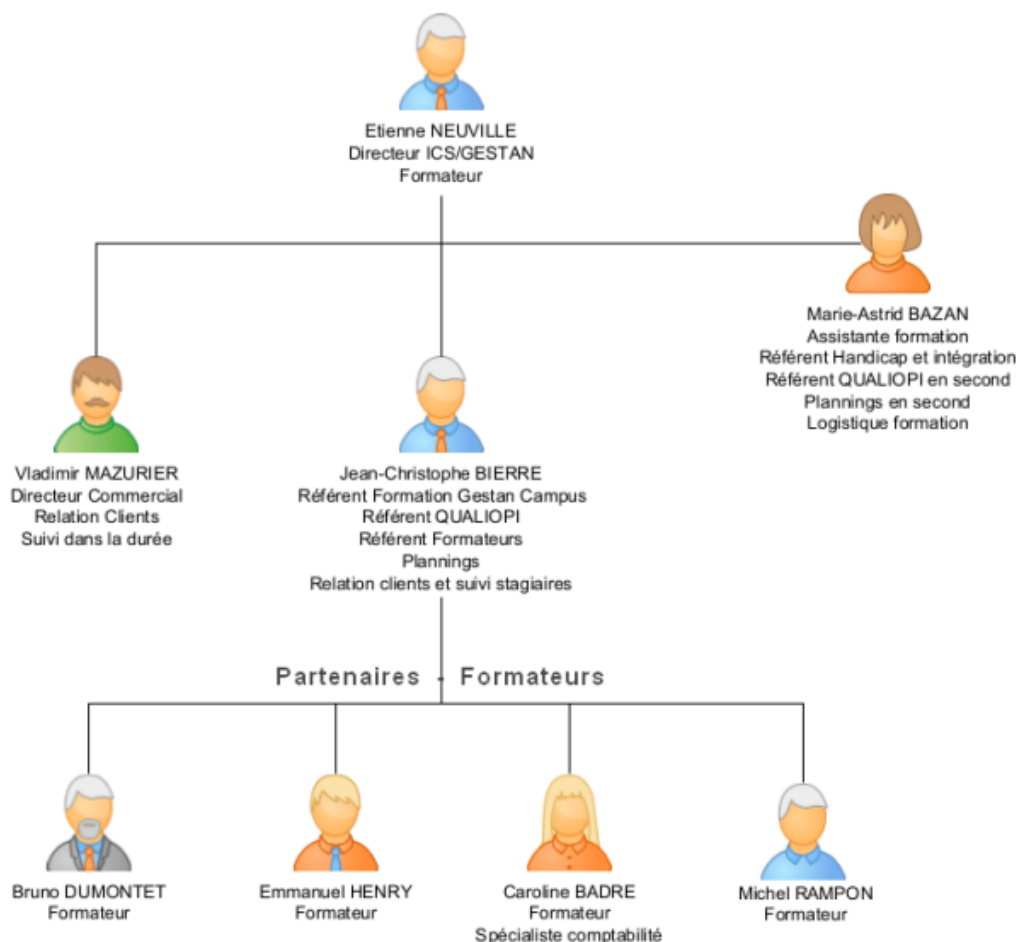
## **Notre engagement qualité**

Gestan Campus est engagé dans le respect des indicateurs de qualité définis par la loi en vue de l'obtention de la certification Qualiopi, se traduisant par un taux élevé de satisfaction, des Stagiaires comme des Entreprises.

Ces sept critères sont les suivants :

- Les conditions d'information du public sur les prestations proposées, les délais pour y accéder et les résultats obtenus ;
- L'identification précise des objectifs des prestations proposées et l'adaptation de ces prestations aux publics bénéficiaires, lors de la conception des prestations ;
- L'adaptation aux publics bénéficiaires des prestations et des modalités d'accueil, d'accompagnement, de suivi et d'évaluation mises en œuvre ;
- L'adéquation des moyens pédagogiques, techniques et d'encadrement aux prestations mises en œuvre ;
- La qualification et le développement des connaissances et compétences des personnels chargés de mettre en œuvre les prestations ;
- L'inscription et l'investissement du prestataire dans son environnement professionnel ;
- Le recueil et la prise en compte des appréciations et des réclamations formulées par les parties prenantes aux prestations délivrées.

## **Notre équipe pour accompagner votre projet**



## L'équipe pédagogique

Gestan Campus compte 6 Formateurs issus de l'entrepreneuriat ou de l'enseignement.

Tous sont spécialisés en qualité de praticiens, d'ingénieurs et d'experts reconnus dans leurs domaines d'intervention. Gestan Campus rassemble et puise tous ces profils à la fois en interne et en externe pour vous transmettre toute la technique et l'expertise en lien avec l'actualité du secteur.

Ces professionnels de terrain disposent des compétences pédagogiques pour faciliter votre apprentissage et l'acquisition de nouvelles compétences et rendre votre formation opérationnelle en utilisant les méthodes, techniques et outils les plus adaptés pour la thématique enseignée.

## L'accueil de personnes en situation de handicap (PSH)

Gestan Campus est attentif aux personnes en situation de handicap.

Dès lors qu'un ou plusieurs stagiaires est concerné par cette situation, le Directeur de Formation organise, en lien avec l'Employeur, les modalités du stage de manière à répondre aux contraintes du handicap considéré, et à assurer à la PSH tout le confort nécessaire au bon déroulement de la session de formation, tant en termes matériels (accessibilité, parking, etc) que pédagogiques.

---

# ORGANISATION DE VOTRE FORMATION

## Le contenu de votre formation

Une Convention de formation a été éditée à laquelle a été annexé la Fiche programme détaillée de la formation,

Le programme met en parallèle les objectifs opérationnels de la formation, les méthodes pédagogiques envisagées, les moyens d'encadrement et les modalités d'évaluation des acquis et de satisfaction des apprenants.

Votre formation a fait l'objet en amont d'un questionnaire spécifique (QCM) pour évaluer vos connaissances sur le programme. L'évaluation de ces connaissances est nécessaire afin de connaître votre niveau actuel pour adapter notre formation à votre besoin réel. C'est également l'assurance que vous ne serez pas mis en situation d'échec et que vous pourrez suivre la formation avec aisance.

## Analyse de votre besoin

A votre inscription au programme de formation que vous allez suivre, vous allez renseigner un questionnaire d'Analyse du besoin afin :

- Que votre Formateur prenne connaissance de votre activité et son environnement, votre niveau de compétence, vos préférences d'apprentissage, vos questions techniques particulières et si vous souhaitez le notifier, l'existence d'un handicap à prendre en compte
- De valider avec vous que :
  - Les objectifs opérationnels mentionnés dans Fiche programme correspondent à votre projet
  - Que vous exprimiez d'éventuelles attentes ou souhaits autour d'une situation professionnelle vécue ou une question technique particulière.

Ce questionnaire prévoit également la prise en charge de situations ou difficultés tel un handicap physique ou la maîtrise de la langue française par exemple. Une assistance sera alors au préalable envisagée au cas par cas.

Cette analyse se déroule de façon dématérialisée, vous recevrez un mail d'invitation pour vous connecter et répondre au questionnaire

## Votre Convocation de formation

La Convocation à la session de formation que vous vous apprêtez à suivre vous a été adressée par email (ou à par votre employeur).

Elle mentionne :

- Le titre de la formation,
- Le planning indiquant les dates et durées ainsi que les heures de la formation réalisée en

distanciel

- Le nom de votre Formateur
- Les coordonnées de votre contact Gestan Campus,
- Les objectifs opérationnels visés
- Les modalités de l'évaluation des nouveaux acquis

La Convocation de formation fait mention de l'invitation à recevoir par mail pour se connecter à la plate-forme de votre classe virtuelle GoToMeeting.

Sont également annexés à celle-ci, sous format PDF, le présent Livret d'accueil contenant le Règlement intérieur à respecter et le Guide de connexion à la plate-forme de classe virtuelle.

## Votre Formateur

Votre Formateur est reconnu dans notre processus de recrutement, pour ses qualités et expériences professionnelles. Il maintient ses connaissances en continu dans son domaine d'activité.

Nous accompagnons nos Formateurs dans la maîtrise des méthodes et la capitalisation des nouvelles techniques, moyens et outils pédagogiques pour que les formations à distance soient concrètes et opérationnelles. Ils suivent les évolutions du logiciel, aux cours de réunions trimestrielles organisées par l'éditeur du logiciel.

Selon le programme, un ou plusieurs Formateurs ont été choisis pour leur maîtrise du domaine qu'ils animent.

Ensemble durant votre formation, ils enrichissent et élargissent votre vision du sujet traité par leurs propres expériences, méthodologies de travail et de réflexions qu'ils mènent au quotidien.



---

## **Notre démarche pédagogique**

Nos démarches de formation sont personnalisées et s'intègrent à l'intérieur d'une action globale qui déploie les compétences acquises dans le travail au quotidien.

Le questionnaire d'analyse de votre besoin de formation que vous nous aurez fait parvenir aura été transmis à votre Formateur.

## **Le déroulement de votre formation à distance**

Votre Formateur inaugure la session par la présentation du sujet de la formation qui vous réunit et, poursuit par un tour de table des stagiaires afin qu'ils se présentent.

Celui-ci fait partie intégrante de la stratégie pédagogique et a pour visée l'expression par chacun de ses attentes de la formation et éventuellement de questions spécifiques qui seront traitées dans les mêmes conditions et limites que celles posées en amont de la formation.

Les supports projetés par le Formateur ne sont qu'un repère dans le déroulé pédagogique. La formation pratique est fortement privilégiée afin de vous doter de compétences et de méthodologies opérationnelles dans un ou plusieurs domaines à mettre en application dès la rencontre d'une situation réelle.

Le Formateur s'appuie également sur votre participation et votre expérience afin de compléter et développer vos connaissances et pratiques professionnelles au contact des autres participants.

## **Nos méthodes pédagogiques**

Chaque formation s'organise, autour d'une alternance de séquences théoriques et pratiques ainsi que de différents apports didactiques, selon les cas :

- Dispositifs d'expérimentation sur données de test ou copie des données de l'entreprise
- Exercices d'application par des études de cas réels, QCM ou questions ouvertes
- Etudes et analyses de documents réglementaires ou techniques
- Retours d'expériences de situations rencontrées

Chacune des évaluations fait l'objet d'un corrigé par le Formateur et les apports pédagogiques, d'un débat sur l'expérience vécue

## **Vos ressources documentaires**

### **Formation à distance (classe virtuelle)**

Selon le programme de la formation, il vous est remis durant la formation :

- Le partage d'écran du Formateur pour la présentation de logiciels spécifiques.

Et si nécessaire :

- Les ressources documentaires fournies par votre Formateur, téléchargeables sur la plate-forme de classe virtuelle GoToMeeting lors de votre formation.
- Les liens de logiciels ou de sites web permettant la réalisation d'exercices d'application ou la lecture de leurs contenus.

Le Formateur présente durant la formation, les fonctionnalités de la plate-forme pour le téléchargement des documents qu'il souhaite vous remettre.

Si l'un des documents prévus dans la Fiche programme n'est pas disponible sous forme électronique, il vous sera envoyé par poste.

### **Ressources pédagogiques complémentaires**

Vous recevez à l'issue de votre formation un code spécial Apprenant, vous permettant d'accéder de manière privilégiée au Wiki de Gestan, afin de pouvoir y poser des questions qui seront traitées personnellement pas les Formateurs concernés.

### **Le contrôle de vos connaissances et de vos nouveaux acquis**

Votre formation se clôture par une évaluation des acquis permettant de valider l'acquisition des connaissances et des apprentissages.

Elle est réalisée sous forme d'un questionnaire (QCM ou questions ouvertes). Elle peut être complétée par une production personnelle, une mise en situation professionnelle ou un examen oral en présence d'un examinateur.

La correction de l'évaluation et son argumentation ont lieu en commun avec le Formateur. Il peut revenir sur une information s'il estime qu'un point particulier mérite d'être précisé ou reformulé.

Votre note /20 est communiquée au Formateur, ainsi que vos réponses et résultats par question puis par objectifs opérationnels. Cette évaluation conditionne les résultats mentionnés sur l'Attestation de fin de formation qui vous est remise le dernier jour de la formation.

Ces résultats ne sont pas conservés par Gestan Campus au delà de la durée raisonnablement nécessaire pour alimenter le retour d'expérience, en l'occurrence trois ans.

### **Attestation de fin de formation**

Votre Formateur formalise les résultats de votre évaluation sous l'angle des objectifs opérationnels à atteindre sur une Attestation de fin de formation qui vous est transmise par mail.

L'Attestation de fin de formation vous appartient. Elle est à conserver car elle a pour objet de capitaliser les résultats des formations suivies tout au long de votre vie professionnelle notamment pour les actions de courte durée ne donnant pas lieu à une certification.

---

## Évaluation de satisfaction

En fin de formation, il vous est demandé la mesure de votre satisfaction de la formation suivie.

Cette évaluation vous permet de nous communiquer votre avis sur l'organisation de la session et les conditions d'accueil, les méthodes pédagogiques, les moyens et supports utilisés ainsi que les qualités pédagogiques de votre Formateur.

A la lecture de toutes les évaluations de satisfaction, votre Formateur réalise un compte-rendu qu'il remet au Directeur de la Formation Gestan Campus afin que l'ensemble soit analysé.

Les appréciations que vous avez formulées font l'objet d'un enregistrement et d'une analyse qualitative de la formation et du Formateur au regard des autres sessions réalisées.

Gestan Campus dispose d'un processus qualité qui prend en considération les éventuels dysfonctionnements rencontrés par les participants afin d'être proactif quant à la solution corrective adaptée tant sur le contenu de la formation elle-même que les conditions de son déroulement.

L'évaluation de satisfaction est effectuée de manière dématérialisée et individuelle.

Nous vous souhaitons très bonne formation !

N'hésitez pas à nous contacter au moindre besoin.

---

*Gestan Campus*

*Déclaration d'activité enregistrée sous le numéro 11 7558892 75 auprès du Préfet d'Ile de France -  
Datadock : 0085027*

*Gestan Campus est une marque de ICS Informatique - RCS Paris 447 657 040 - 88 avenue des Ternes  
- 75017 PARIS*

[www.gestan.fr](http://www.gestan.fr)